

# LE SEUIL DE RENTABILITÉ

## Mise en situation

Le Club de Kayaks de Mer Picard organise des sorties en mer pour les touristes (prix moyen de la prestation 20,00€ HT). Cette année, le club se trouve face à un dilemme : soit il refuse des sorties par manque d'encadrants, soit il embauche un moniteur.

Vous êtes chargé(e) d'étudier la rentabilité du club.

### I. Charges fixes et charges variables

Objectif : .....

#### 1 - distinction entre charges fixes et charges variables

Vous disposez du compte de résultat. (ANNEXE 1)

Travail à faire :

1. analysez les différentes charges en repérant celles qui varient en fonction du niveau d'activité. Mettre une croix dans la ou les colonnes concernées (document 1)

**Synthèse** :

Les charges dont le montant .....

Les charges dont le montant .....

Remarque : .....

#### 2 - pourcentage de variabilité

En comparant les comptes de résultat des années précédentes, le comptable a calculé les pourcentages de variabilité des charges de l'association :

- achats de matières premières et autres approvisionnements 20%
- autres achats et charges externes 30%
- salaires et traitements 10%
- charges sociales 10%
- dotations aux amortissements 0%

Travail à faire :

1. complétez le tableau de ventilation des charges (document 2)
2. A votre avis, les pourcentages seraient-ils les mêmes pour une boulangerie ? justifiez votre réponse.

**Synthèse** :

## II. Compte de résultat différentiel et calcul du seuil de rentabilité

Objectif : .....

### 1 - compte de résultat différentiel

Information comptable : les différentes charges sont ventilées dans un compte de résultat appelé **compte de résultat différentiel**. Ce document permet de déterminer la marge sur coût variable. C'est la différence entre le chiffre d'affaires et le coût variable. Cette marge se calcule également en % du chiffre d'affaires. A cette marge, sont déduites les charges fixes pour obtenir le résultat.

Travail à faire :

1 . À partir de la documentation comptable et du document 2, établir le compte de résultat différentiel (document 3)

**Synthèse** :

Calcul de la marge sur coût variable

.....

Calcul du % de la marge sur coût variable par rapport au chiffre d'affaires

.....

Calcul du résultat

.....

### 2 - Le seuil de rentabilité

Travail à faire :

1 . Observez le compte de résultat différentiel et répondez à la question suivante. Justifiez votre réponse.

- L'activité de l'association est-elle rentable si la marge sur coût variable est :
  - inférieure aux charges fixes ?
  - égale aux charges fixes ?
  - supérieure aux charges fixes ?

Formule de calcul du seuil de rentabilité =

2 . Calculez le seuil de rentabilité de l'association.

Remarque : il est intéressant de connaître la date à laquelle ce seuil de rentabilité sera atteint. Cette date est appelée **point mort**.

Formule de calcul du point mort =

3 . Calculez le point mort de l'association.

4 . Que peut-on conclure à propos du seuil de rentabilité et du point mort ?

**Synthèse :**

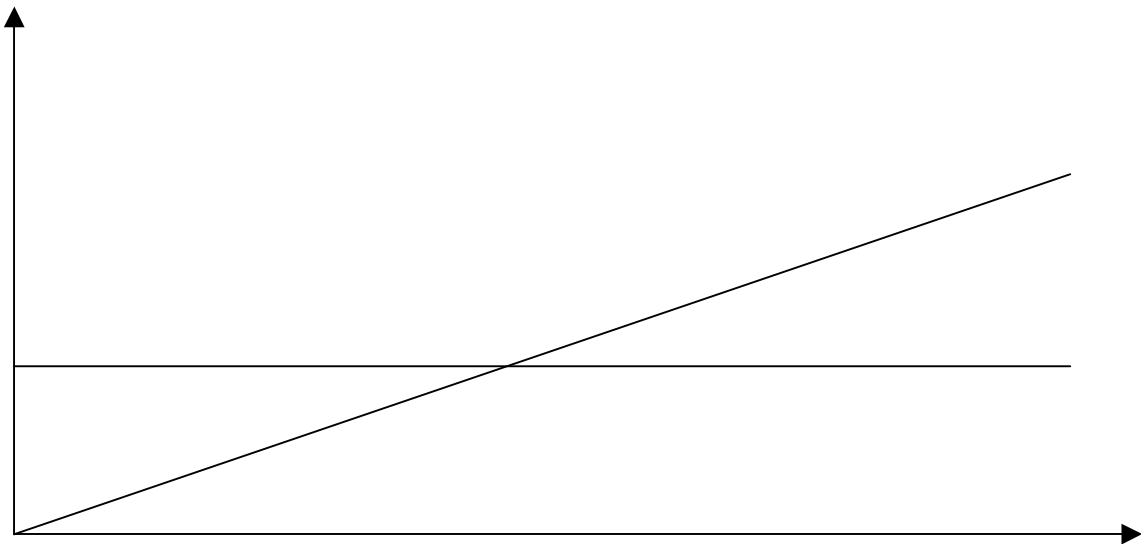
Le seuil de rentabilité .....  
.....  
.....  
.....

Calcul du seuil de rentabilité =

Le point mort .....

Calcul du point mort =

**III . Représentation graphique du seuil de rentabilité et du point mort**



point mort —————→



## ANNEXE 1

|                                |
|--------------------------------|
| <b>COMPTE DE RÉSULTAT CKMP</b> |
|--------------------------------|

|   | Exercice<br>2005 |
|---|------------------|
| Ventes de marchandises  |                  |
| Production vendue   |                  |
| Biens   |                  |
| Services  | 82 000           |
| Autres services   |                  |
| <b>Montant net du chiffre d'affaires</b>                        | <b>82 000</b>    |
| Production stockée  |                  |
| Production immobilisée  |                  |
| Produits nets partiels sur opérations à long terme              |                  |
| Subvention d'exploitation                                       |                  |
| Reprise sur provisions et amortissements, transferts de charges |                  |
| Cotisations des adhérents                                       | 14 200           |
| Autres produits   |                  |
| <b>TOTAL DES PRODUITS D'EXPLOITATION</b>                        | <b>96 200</b>    |
| Marchandises Achats   |                  |
| Variation de stocks   |                  |
| * Matières premières et autres approvisionnements               |                  |
| Achats  | 5 450            |
| Variation de stock  |                  |
| ** Autres achats et charges externes                            | 25 600           |
| Impôts taxes et versements assimilés                            |                  |
| Salaires et traitements   | 36 000           |
| Charges sociales  | 11 800           |
| Dotations d'exploitation  |                  |
| sur immobilisations   | 15 300           |
| amortissements  |                  |
| provisions  |                  |
| sur actifs circulants   | 15 300           |
| provisions  |                  |
| pour risques et charges   |                  |
| Subventions accordées par l'association                         |                  |
| Autres charges  |                  |
| <b>TOTAL DES CHARGES D'EXPLOITATION</b>                         | <b>94 150</b>    |
| <b>RÉSULTAT D'EXPLOITATION</b>                                  | <b>2 050</b>     |
| Produits financiers   |                  |
| Charges financières   |                  |
| <b>RÉSULTAT FINANCIER</b>                                       |                  |
| <b>RÉSULTAT COURANT AVANT IMPÔT</b>                             | <b>2 200</b>     |
| Produits exceptionnels sur opérations de gestion                |                  |
| Produits exceptionnels sur opérations en capital                |                  |
| Reprises sur provisions et transferts de charges                |                  |
| <b>TOTAL DES PRODUITS EXCEPTIONNELS</b>                         |                  |
| Charges exceptionnelles sur opérations de gestion               |                  |
| Charges exceptionnelles sur opérations en capital               |                  |
| Dotations exceptionnelles aux amortissements et provisions      |                  |
| <b>TOTAL DES CHARGES EXCEPTIONNELS</b>                          |                  |
| <b>RÉSULTAT EXCEPTIONNEL</b>                                    |                  |
| <b>TOTAL DES PRODUITS</b>                                       | <b>96 350</b>    |
| <b>TOTAL DES CHARGES</b>  | <b>94 150</b>    |
| <b>EXCÉDENT OU DÉFICIT</b>                                      | <b>2 050</b>     |

\* matières premières et approvisionnements : eau, énergie - petit outillage - fournitures de bureau

\*\* autres achats et charges externes : location, assurance, frais de transport, téléphone

Document 1

**ANALYSE DES CHARGES**

| Charges | Charges dont le montant reste identique | Charges dont le montant augmente |
|---------|---|----------------------------------|
|         |   |                                  |
|         |   |                                  |
|         |   |                                  |
|         |   |                                  |
|         |   |                                  |
|         |   |                                  |
|         |   |                                  |
|         |   |                                  |
|         |   |                                  |
|         |   |                                  |
|         |   |                                  |

Document 2

**VENTILATION DES CHARGES**

| Charges   | Montants exercice 2005 | % charges variables |          | Charges fixes |
|---|------------------------|---------------------|----------|---------------|
|   |                        | %                   | montants |               |
| Matières premières et autres approvisionnements |                        |                     |          |               |
| Autres achats et charges externes               |                        |                     |          |               |
| Salaires et traitements                         |                        |                     |          |               |
| Charges sociales                                |                        |                     |          |               |
| Dotations aux amortissements                    |                        |                     |          |               |
| <b>Totaux</b>                                   |                        |                     |          |               |

Document 3

**Compte résultat différentiel**

| Éléments                  | Montant | % |
|---------------------------|---------|---|
| <b>Chiffre d'affaires</b> |         |   |
| -                         | -       |   |
| =                         | =       |   |
| -                         | -       |   |
| <b>= Résultat</b>         | =       |   |

Document 4

Tableau d'analyse

| Éléments                  | Situation initiale |   | Hypothèse 1 |   | Hypothèse 2 |   |
|---------------------------|--------------------|---|-------------|---|-------------|---|
|                           | Montants           | % | Montants    | % | Montants    | % |
| Chiffre d'affaires        |                    |   |             |   |             |   |
| - Charges variables       |                    |   |             |   |             |   |
| = Marge sur coût variable |                    |   |             |   |             |   |
| - Charges fixes           |                    |   |             |   |             |   |
| = Résultat                |                    |   |             |   |             |   |