

LES PROFONDEURS

Vous travaillez depuis quelques semaines dans un centre de loisirs spécialisé dans la plongée sous-marine. Chaque soir, vous devez organiser la journée du lendemain.

Soucieux de répondre au mieux aux exigences des clients, vous profitez de la documentation laissée à votre disposition pour élargir vos connaissances dans le domaine de la plongée.

ÉTAPE 1•

Les personnes qui désirent plonger, doivent s'inscrire la veille, avant 17 heures. Le plongeur a indiqué son niveau et ses souhaits en ANNEXE 2.

Le centre de loisirs dispose de trois "encadrants". Un "encadrant" est la personne qui accompagne les groupes en plongée.

Travail à faire :

A partir des ANNEXES 1 et 2, vous devez établir le relevé des demandes, pour la journée du 18 août sur le DOCUMENT 1, c'est-à-dire attribuer des plongeurs aux "encadrants".

ANNEXE 1 : PRINCIPES DE CONSTITUTION DES GROUPES

Profondeurs	Niveau des plongeurs	Niveau minimum de "l'encadrant" pour une exploration
Moins de 20 mètres	débutant	2 ^e échelon
20 mètres	1 ^{er} échelon	pas d'encadrement
40 mètres	2 ^e échelon	moniteur

ANNEXE 2

FICHE D'INSCRIPTION ACTIVITÉ SOUHAITÉE : PLONGÉE SOUS – MARINE		
PRÉNOM	NIVEAU	ACTIVITÉ
Daniel	Débutant	Exploration de moins 20 mètres
Grégoire	1 ^{er} échelon	Exploration à 20 mètres
Agnès	Débutante	Exploration de moins 20 mètres
Inès	2 ^{ème} échelon	Exercices à 40 mètres
Fabrice	2 ^{ème} échelon	Exercices à 40 mètres
Jeanne	1 ^{er} échelon	Exploration à 20 mètres
Christian	Débutant	Exploration de moins 20 mètres
Hélène	1 ^{er} échelon	Exploration à 20 mètres
Bruno	Débutant	Exploration de moins 20 mètres

DOCUMENT 1

Encadrants Profondeurs	Astrid (2 ^e échelon)	Jean-Luc (moniteur)	Groupes sans encadrement
5 mètres			
20 mètres			
40 mètres			

Item 1	A	NA		Item 2 :	A	NA	
--------	---	----	--	----------	---	----	--

ÉTAPE 2•

Vous devez prévenir le personnel de service en cuisine de l'heure à laquelle les plongeurs prendront leur repas.
Vous procédez en deux étapes :

Travail à faire :

- 1 -Vous disposez de l'heure de départ de chaque plongée et du temps passé dans l'eau.
Calculer l'heure de sortie de l'eau et compléter le tableau ci-dessous.

Encadrants Profondeurs	Astrid (2 ^{ème} échelon)	Jean-Luc (moniteur)	Groupes sans encadrement
Heure de départ en plongée	11 h 30	10 h	10 h 30
Durée de la plongée	45 min	65 min	30 min
Heure de sortie de l'eau			

Item 3 :	A	NA	
----------	---	----	--

2 – Sachant que :

- Chaque groupe doit rincer son matériel dès la fin de la plongée et que cette activité prend 15 minutes.
- Tous les plongeurs doivent arriver en même temps pour le déjeuner.

A quelle heure les plongeurs iront-ils prendre leur repas ?

.....

Item 4 :	A	NA	
----------	---	----	--

3 – Le responsable désire connaître la répartition des membres du club par activité proposée.

Travail à faire :

- Compléter le tableau ci-dessous :

Activités proposées	Nombre de participants	%
Exploration de moins 20 mètres	24	
Exploration de 40 mètres	42	
Exploration de 60 mètres	54	
Total participants	120	100 %

Item 5 :	A	NA	
----------	---	----	--

- Sachant que 20 % des participants possèdent leur équipement, déterminer le nombre exact de personnes.

.....

.....

Item 6 :			
	A	NA	

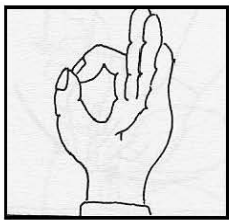
Etape 3 :

Après votre travail, vous désirez vous documenter pour répondre le plus précisément possible aux questions qui vous sont posées par les clients. Vous trouverez, en ANNEXE 3, un extrait de la liste des signes élémentaires que doivent connaître les plongeurs.

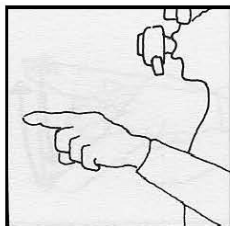
Travail à faire :

En dessous de chaque situation représentée sur le DOCUMENT 2, indiquer la signification qui traduit le signe fait par un plongeur aux autres personnes du groupe. Vous trouverez le commentaire en ANNEXE 3.

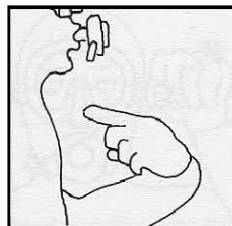
ANNEXE 3 : EXTRAIT DU CODE DE LA PLONGEE



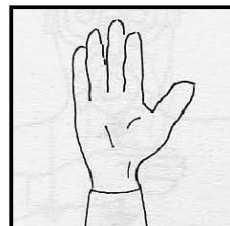
OK ! tout va bien



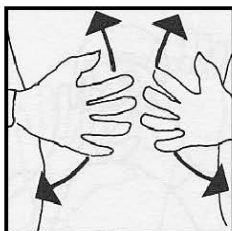
Toi



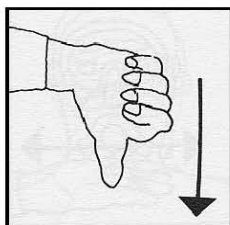
Moi



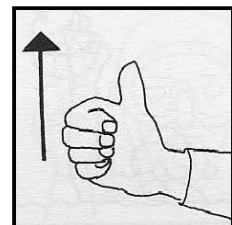
Stop



Je suis essoufflé



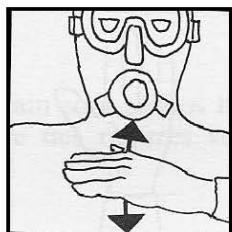
Descendez



Remontez



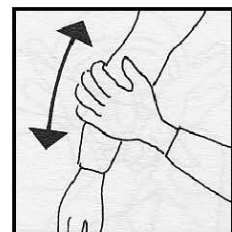
Regardez



Je n'ai plus d'air



Fin d'exercice



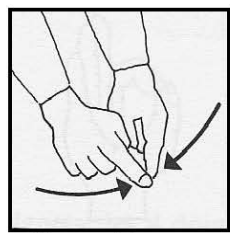
J'ai froid



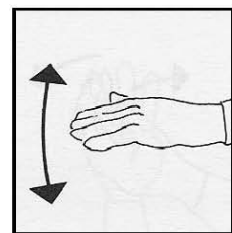
J'ai des vertiges



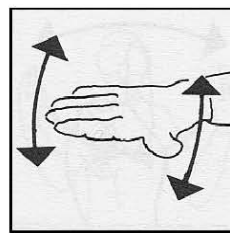
Venez vers moi



Rassemblement



Doucement



Ça ne va pas

1



2



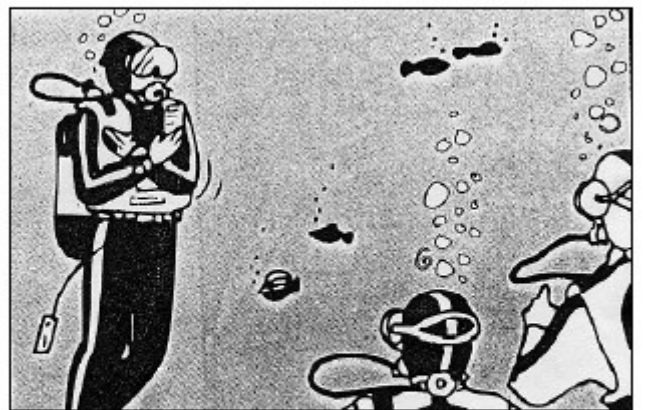
3



4



5



(Extrait du code Vagnon de la plongée. Préparation aux brevets de niveau. Editions du Plaisancier.)

Item 7 :	A	NA	
----------	---	----	--

ÉTAPE 4 :

Toujours en lisant le code de la plongée, vous apprenez que les plongeurs qui restent longtemps et profondément immergés doivent effectuer des paliers.

Un palier est une durée pendant laquelle le plongeur doit rester à une certaine profondeur pour évacuer les gaz sous pression dans son corps.

Travail à faire :

Le DOCUMENT 3 montre que plus la durée de la plongée est importante plus les paliers sont longs. Votre responsable vous charge de vérifier le travail effectué par le stagiaire précédent. Contrôlez le travail et proposez votre solution

DOCUMENT 3

Proposition du stagiaire

Profondeur de la plongée	Durée de la plongée	Durée des paliers
		à 3 mètres
38 mètres	10 min	8
	15 min	4
	20 min	16
	25 min	1
	30 min	24

Proposition du stagiaire

Profondeur de la plongée	Durée de la plongée	Durée des paliers
		à 3 mètres
38 mètres	10 min	
	15 min	
	20 min	
	25 min	
	30 min	

Item 8 :	A	NA	
----------	---	----	--

ÉTAPE 5 :

Pour promouvoir la plongée sous-marine, le Directeur du centre "Les Profondeurs" aimerait offrir une séance d'initiation à un groupe de lycéens.

A partir de la note de service que vous avez trouvée sur votre bureau ce matin(ANNEXE 4), rédiger et présenter le courrier correspondant sur le papier à en-tête fournisseur le DOCUMENT 4.

ANNEXE 4



NOTE DE SERVICE

DATE : 31. août .

EMETTEUR : Pascal DUGOURT, Directeur

DESTINATAIRE : Secrétariat

Monsieur DACLINOIS, proviseur du LP Carnot, av. J. Jaurès, à Marseille m'ayant téléphoné, j'aimerais que vous rédigiez un courrier à son intention.

Proposez une journée d'initiation à la plongée gratuite, pour une classe de seconde professionnelle et deux professeurs accompagnateurs (30 personnes maxi.).

Précisez que la journée débutera au centre, à 9 heures, avec un retour à 16 heures (pique-nique non fourni).

Demandez qu'il vous fournisse la liste des participants pour début septembre, ainsi que trois propositions de date entre le 9 et le 21 . septembre (par ordre de préférence).

Me remettre ce courrier sur mon bureau cet après-midi.

Merci.

EXPEDITEUR :

DESTINATAIRE :

Motif du courrier :

Ville :

Date :

INTRODUCTION :

DEVELOPPEMENT :

CONCLUSION :

Signataire :

Item 9 :	A	NA		Item 10 :	A	NA		Item 11 :	A	
Item 12 :		NA		Item 13 :				Item 14 :		

GRILLE DE POSITIONNEMENT